

# 大和郡山市の給与・定員管理等について

## 1 総括

### (1) 人件費の状況（普通会計決算）

区分	住民基本台帳人口 (18年度末)	歳出額 A	実質収支	人件費 B	人件費率 B/A	(参考) 17年度の人件費率
18年度	人 91,946	千円 27,012,058	千円 518,609	千円 6,303,835	% 23.3	% 23.2

### (2) 職員給与費の状況（普通会計決算）

区分	職員数 A	給与費				一人当たり 給与費 B/A	(参考)類似団体平均 一人当たり給与費
		給料	職員手当	期末・勤勉手当	計 B		
18年度	人 688	千円 2,867,882	千円 618,894	千円 1,265,167	千円 4,751,943	千円 6,906	千円 6,333

- (注) 1 職員手当には退職手当を含みません。  
2 職員数は、18年4月1日現在の人数です。

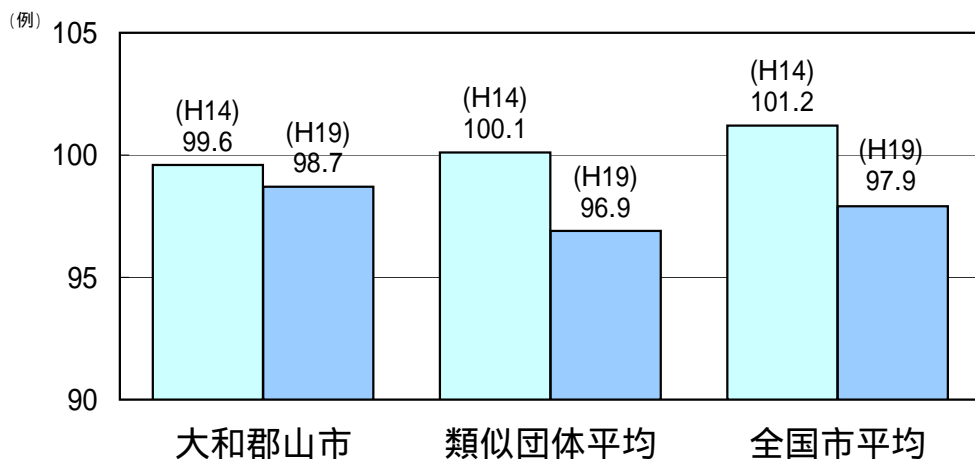
### (3) 特記事項

大和郡山市集中改革プラン “リメイク大和郡山”プロジェクトにおける給与適正化の取組状況

給与等の減額状況

区分	減額状況		区分	減額状況		
特別職	市長	給料の10%(936,000)	一般職	管理職手当	率の削減(1%~2%)	
	副市長	給料の8%(795,800)		特殊勤務手当	率の削減(1%~2%)	率の削減(1%~2%)
	教育長	給料の5%(703,000)			24種類から5種類へ削減	率の削減(1%~2%)
			5種類から4種類へ削減		率の削減(1%~2%)	

### (4) ラスパイレス指数の状況（各年4月1日現在）



- (注) 1 ラスパイレス指数とは、国家公務員の給与水準を100とした場合の地方公務員の給与水準を示す指数です。  
2 類似団体平均とは、人口規模、産業構造が類似している団体のラスパイレス指数を単純平均したものです。

## 2 職員の平均給与月額、初任給等の状況

(1) 職員の平均年齢、平均給料月額及び平均給与月額の状況（19年4月1日現在）

### 一般行政職

区 分	平均年齢	平均給料月額	平均給与月額	平均給与月額 (国ベース)
大和郡山市	45.09 歳	369,208 円	484,534 円	423,942 円
奈良県	45.00 歳	366,225 円	448,606 円	405,322 円
国	40.70 歳	325,724 円		383,541 円
類似団体	43.80 歳	343,951 円	408,150 円	376,934 円

### 技能労務職

区 分	公 務 員					民 間			参考 A / B
	平均年齢	職員数	平均給料月額	平均給与月額 (A)	平均給与月額 (国ベース)	対応する民間の 類似職種	平均年齢	平均給与月額 (B)	
大和郡山市	43.05歳	86人	295,517円	385,631円	331,416円	-	-	-	-
うち清掃職員	42.09歳	59人	293,645円	401,188円	333,300円	廃棄物処理業	43.03歳	299,800円	1.33
うち給食調理員	41.03歳	19人	269,131円	318,933円	293,390円	調理士	39.08歳	300,100円	1.06
奈良県	47.10歳	292人	357,105円	414,251円	389,742円	-	-	-	-
国	48.80歳	5193人	287,094円	-	320,514円	-	-	-	-
類似団体	48.00歳	63人	313,225円	346,246円	330,862円	-	-	-	-

区 分	参 考		
	公務員 (C)	民間 (D)	C / D
大和郡山市	-	-	-
うち清掃職員	6,294,400円	4,192,600円	1.50
うち給食調理員	5,034,800円	3,889,000円	1.29

民間データは、厚生労働省の賃金構造基本統計調査において公表されているもので、平成16年から平成18年の3カ年の平均の数値です。

技能労務職の職種と民間の職種等の比較にあたり、年齢、業務内容、雇用形態等の点において完全に一致しているものではありません。

年収ベースの「公務員(C)」及び「民間(D)」のデータは、それぞれ平均給与月額を1.2倍したものに、公務員においては前年に支給された期末・勤勉手当、民間においては前年に支給された年間賞与の額を加えた数値です。

### 教育職

区 分	平均年齢	平均給料月額	平均給与月額
大和郡山市	45.02 歳	389,403 円	437,658 円
奈良県	46.60 歳	403,618 円	456,796 円
類似団体	44.40 歳	348,004 円	372,712 円

小・中学校(幼稚園)教育職の数値です。

### 消防職

区 分	平均年齢	平均給料月額	平均給与月額
大和郡山市	42.01 歳	325,292 円	397,398 円
奈良県	-	-	-
類似団体	41.20 歳	326,531 円	398,650 円

(注) 1 「平均給料月額」とは、19年4月1日現在における各職種ごとの職員の基本給の平均です。

2 「平均給与月額」とは、給料月額と毎月支払われる扶養手当、地域手当、住居手当、時間外勤務手当などのすべての諸手当の額を合計したものであり、地方公務員給与実態調査において明らかにされているものです。

また、「平均給与月額(国ベース)」は、国家公務員の平均給与月額には時間外勤務手当、特殊勤務手当等の手当が含まれていないことから、比較のため国家公務員と同じベースで再計算したものです。

(2) 職員の初任給の状況（19年4月1日現在）

区 分		大和郡山市	奈良県	国
一般行政職	大学卒	178,800 円	178,800 円	172,200 円
	高校卒	144,500 円	144,500 円	140,100 円
技能労務職	高校卒	144,500 円	137,900 円	-
教育職	大学卒	192,800 円	199,700 円	-
	短大卒	168,600 円	177,200 円	-

ただし、奈良県においては1.5%減額の給与抑制措置を実施しています。

(3) 職員の経験年数別・学歴別平均給料月額額の状況（19年4月1日現在）

区 分		経験年数10年	経験年数15年	経験年数20年
一般行政職	大学卒	262,466 円	322,866 円	370,430 円
	高校卒	214,600 円	289,600 円	- 円
技能労務職	高校卒	212,600 円	268,275 円	274,928 円
消防職	高校卒	224,400 円	282,766 円	326,980 円
教育職	大学卒	297,330 円	347,718 円	376,176 円
	短大卒	284,847 円	- 円	347,718 円

(注) 経験年数に該当する年数がない場合は、近似の年数を選んで記載しています。

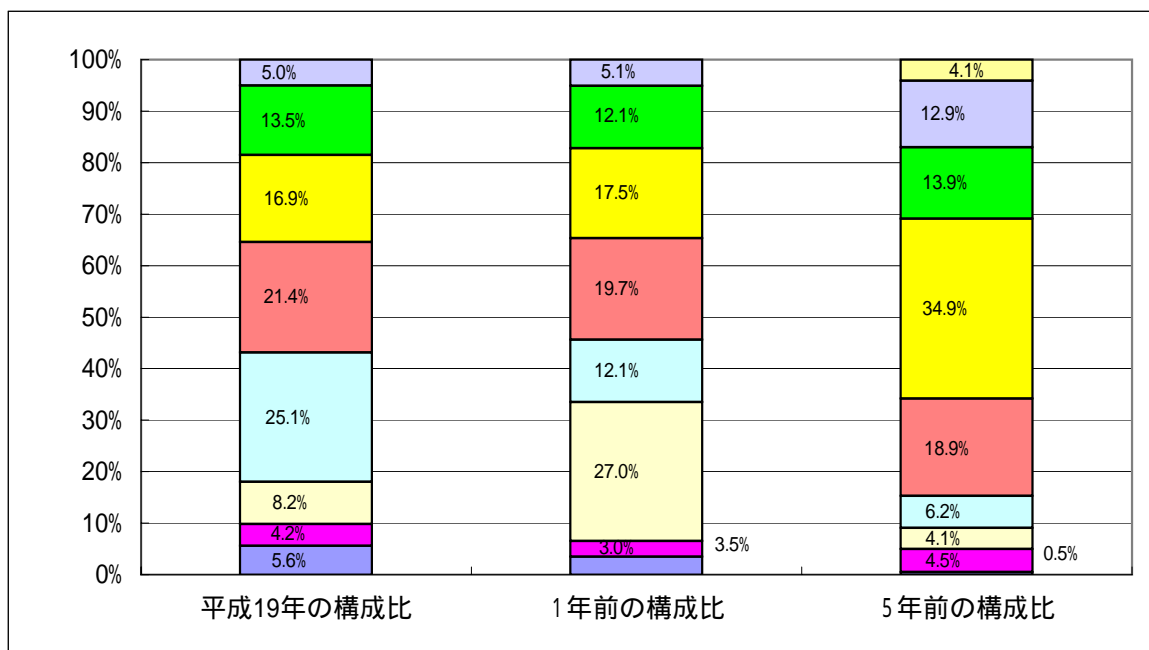
### 3 一般行政職の級別職員数等の状況

(1) 一般行政職の級別職員数の状況（19年4月1日現在）

区 分	標準的な職務内容	職員数	構成比
1 級	定型的な業務を行う職務	21 人	5.6 %
2 級	高度の知識または経験を必要とする業務を行う職務	16 人	4.2 %
3 級	主事の職務	31 人	8.2 %
4 級	主任の職務	95 人	25.1 %
5 級	係長及び主査の職務	81 人	21.4 %
6 級	課長補佐の職務	64 人	16.9 %
7 級	課長及び主幹の職務	51 人	13.5 %
8 級	部長及び次長の職務	19 人	5.0 %
	計	378 人	100.0 %

(注) 1 大和郡山市の一般職の職員の給与に関する条例に基づく給料表の級区分による職員数です。

2 標準的な職務内容とは、それぞれの級に該当する代表的な職務です。



(注) 平成18年に9級制から8級制に変更しています。(旧給料表の1級及び2級並びに4級及び5級をそれぞれ統合、6級を2つに分割)

(旧給料表)

事務・技術員	事務・技術吏員	主任	係長・主任	課長補佐	課長	部・次長		
1級	2級	3級	4級	5級	6級	7級	8級	9級

(新給料表)

職員	主事補	主事	主任	係長	課長補佐	課長	部・次長
1級	2級	3級	4級	5級	6級	7級	8級

## (2) 昇給期間短縮の状況

区分		全職種
18年度	職員数	人 769
	普通昇給期間(12~24月)を短縮して昇給した職員数	人 0
	比率 B/A	% 0.0
17年度	職員数	人 776
	普通昇給期間(12~24月)を短縮して昇給した職員数	人 0
	比率 B/A	% 0.0

## 4 職員の手当の状況

### (1) 期末手当・勤勉手当

大 和 郡 山 市	奈 良 県	国
1人当たり平均支給額(18年度) 1,804 千円	1人当たり平均支給額(18年度) 1,944 千円	
(18年度支給割合) 期末手当 3.00 月分 勤勉手当 1.45 月分 ( 1.60 )月分 ( 0.75 )月分	(18年度支給割合) 期末手当 3.00 月分 勤勉手当 1.45 月分 ( 1.60 )月分 ( 0.75 )月分	(18年度支給割合) 期末手当 3.00 月分 勤勉手当 1.45 月分 ( 1.60 )月分 ( 0.75 )月分
(加算措置の状況) 職制上の段階、職務の級等による加算措置 有	(加算措置の状況) 職制上の段階、職務の級等による加算措置 有	(加算措置の状況) 職制上の段階、職務の級等による加算措置 有

(注) ( )内は、再任用職員に係る支給割合です。

### (2) 退職手当(19年4月1日現在)

大 和 郡 山 市			国		
(支給率)	自己都合	勤奨・定年	(支給率)	自己都合	勤奨・定年
勤続20年	23.50 月分	30.55 月分	勤続20年	23.50 月分	30.55 月分
勤続25年	33.50 月分	41.34 月分	勤続25年	33.50 月分	41.34 月分
勤続35年	47.50 月分	59.28 月分	勤続35年	47.50 月分	59.28 月分
最高限度額	59.28 月分	59.28 月分	最高限度額	59.28 月分	59.28 月分
その他の加算措置	定年前早期退職特例措置(2~20%加算)		その他の加算措置	定年前早期退職特例措置(2~20%加算)	
1人当たり平均支給額	15,915 千円	27,256 千円			

(注) 退職手当の1人当たり平均支給額は、18年度に退職した職員に支給された平均額です。

### (3) 地域手当

#### (19年4月1日現在)

支給実績(18年度決算)		175,847 千円	
支給職員1人当たり平均支給年額(18年度決算)		250,851 円	
支給対象地域	支給率	支給対象職員数	国の制度(支給率)
市内全域	6 %	701 人	10 %

### (4) 特殊勤務手当(19年4月1日現在)

支給実績(18年度決算)	37,605 千円		
支給職員1人当たり平均支給年額(18年度決算)	190,888 円		
職員全体に占める手当支給職員の割合(18年度)	28.6 %		
手当の種類(手当数)	4		
手当の名称	主な支給対象職員	主な支給対象業務	左記職員に対する支給単価
環境処理手当	清掃業務職員	し尿くみ取り及びごみ収集	日額 2,000円
犬猫等死体処理手当	清掃業務職員	犬猫等の死体処理作業	1匹につき 900円
投入槽清掃手当	清掃業務職員	衛生処理場、投入槽の清掃	日額 500円
保育業務手当	保育士	保育業務	給料月額の2%

### (5) 時間外勤務手当

支給実績(18年度決算)	103,233 千円
職員1人当たり平均支給年額(18年度決算)	241 千円
支給実績(17年度決算)	142,111 千円
職員1人当たり平均支給年額(17年度決算)	286 千円

(6) その他の手当 (19年4月1日現在)

手当名	内容及び支給単価	国の制度との異同	国の制度と異なる内容	支給実績 (18年度決算)	支給職員1人当たり 平均支給年額 (18年度決算)
扶養手当	配偶者 13,000円 配偶者以外 6,000円 (扶養親族でない配偶者を有する 場合の1人目の親族 6,500円) 配偶者のない職員の扶養親族 (1人まで) 11,000円 満16歳の年度初～満22歳の 年度末までの子:1人につき 5,000円を加算	同じ		88,668 千円	213,657 円
住居手当	借家:最高支給限度額: 27,000円 持家:3,500円	一部異なる	持家:新築購入後5年間 1,500円加算	36,918 千円	94,904 円
通勤手当	交通機関利用者: 全額支給限度額 55,000 円(6ヶ月定期分支給) 自動車等利用者: 2km以上で5kmごとに13 段階の区分(最高限度額 24,500円)	一部異なる	自動車等利用者2,000円 加算	55,494 千円	90,973 円
管理職手当	部長級 72,900円 次長級 60,600円 課長級 45,000円 課長補佐級 33,200円	異なる	役職に応じ 25%を 超えない額	99,429 千円	458,198 円
宿日直手当	宿直勤務または日直勤務 1回につき 4,200円 勤務時間が5時間に満たない 場合は、2,100円	同じ		3,793 千円	252,866 円

5 特別職の報酬等の状況 (19年4月1日現在)

区分	給料	月額	額等
給料	市長	936,000 円	(参考)類似団体における最高/最低額 1,007,000 円 / 619,500 円
	副市長	( 1,040,000 円 )	
	収入役	( 795,800 円 )	817,000 円 / 550,800 円
		( 865,000 円 )	722,000 円 / 486,000 円
報酬	議長	690,000 円	690,000 円 / 330,000 円
	副議長	( 620,000 円 )	620,000 円 / 272,300 円
	議員	( 560,000 円 )	560,000 円 / 217,700 円
期末手当	市長	(18年度支給割合)	3.35 月分
	副市長	(18年度支給割合)	3.35 月分
退職手当	市長	(算定方式)	(支給時期)
	副市長	給料月額 × 勤続月数 × 51 / 100	任期満了時
備考	収入役	給料月額 × 勤続月数 × 30 / 100	任期満了時

- (注) 1 給料及び報酬の( )内は、減額措置を行う前の金額です。  
2 退職手当の「1期の手当額」は、4月1日現在の給料月額及び支給率に基づき、1期(4年=48月)勤めた場合における退職手当の見込額です。

## 6 職員数の状況

### (1) 部門別職員数の状況と主な増減理由

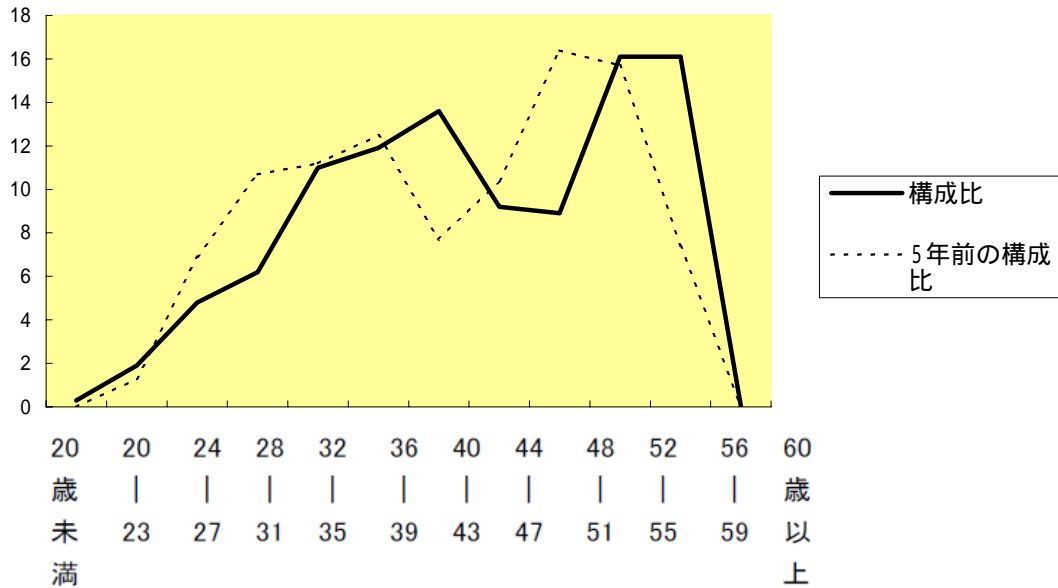
(各年4月1日現在)

区 分 部 門		職 員 数		対前年 増減数	主 な 増 減 理 由	
		平成18年	平成19年			
普通会計部門	一般行政部門	議 会	7	7	0	事務の統廃合縮小等 業務増
		総 務	81	80	-1	
		税 務	31	32	1	
		労 働	3	3	0	
		農 林	14	14	0	
		商 工	8	7	-1	
		土 木	64	66	2	
民 生	176	182	6	事務の統廃合縮小等 業務増		
	衛 生	88	88	0	業務増	
	計	472	479	7	<参考> 人口1万人当たり職員数 52.09 人 (類似団体の人口1万人当たり職員数 61.85 人)	
	教育部門	127	121	-6	事務の統廃合縮小等、欠員不補充	
	消防部門	90	91	1		
	小 計	689	691	2	<参考> 人口1万人当たり職員数 75.04 人 (類似団体の人口1万人当たり職員数 84.04 人)	
公営企業等 会計部門	水 道	34	33	-1	事務の統廃合縮小等	
	下 水 道	19	18	-1	事務の統廃合縮小等	
	そ の 他	28	31	3	国保・介護業務増	
	小 計	81	82	1		
合 計		770	773	3	<参考> 人口1万人当たり職員数 83.96 人	

(注) 1 職員数は一般職に属する職員数です。  
2 [ ]内は、条例定数の合計です。

### (2) 年齢別職員構成の状況 (19年4月1日現在)

(例) %



区 分	20歳 未満	20歳 23歳	24歳 27歳	28歳 31歳	32歳 35歳	36歳 39歳	40歳 43歳	44歳 47歳	48歳 51歳	52歳 55歳	56歳 59歳	60歳 以上	計
職員数	2人	15人	37人	48人	85人	92人	105人	71人	69人	124人	124人	1人	773人

(3)定員管理の数値目標及び進捗状況

”リメイク大和郡山”プロジェクトにおける定員管理の数値目標(数・率)

平成18年4月1日 職員数	平成22年4月1日 職員数	純減数	純減率
人 770	人 726	人 44	% 5.7

7 公営企業職員の状況

(1) 水道事業  
職員給与と費の状況

ア 決算

区分	総費用 A	純損益又は実 質収支	職員給与と費 B	総費用に占める 職員給与と費比率 B/A	(参考) 17年度の総費用に占 める職員給与と費比率
18年度	千円 2,317,767	千円 141,919	千円 409,982	% 17.7	% 18.3

区分	職員数 A	給与と費				一人当たり 給与と費 B/A
		給料	職員手当	期末・勤勉手当	計 B	
18年度	人 42	千円 177,509	千円 44,865	千円 78,077	千円 300,451	千円 7,154

参考)市町村平均 一人当たり給与と費
千円 6,895

(注) 1 職員手当には退職給与金を含みません。  
2 職員数は、18年4月1日現在の人数です。

イ 特記事項

職員の基本給、平均月収額及び平均年齢の状況(19年4月1日現在)

区分	平均年齢	基本給	平均月収額
大和郡山市	49.9 歳	386,500 円	596,133 円
団体平均	45.3 歳	375,666 円	572,943 円

(注) 平均月収額には、期末・勤勉手当等を含みます。

職員の手当の状況

ア 期末手当・勤勉手当

大和郡山市・水道事業		大和郡山市(一般行政職)	
1人当たり平均支給額(18年度) 1,859 千円		1人当たり平均支給額(18年度) 1,804 千円	
(18年度支給割合) 期末手当 3.00 月分 ( 1.60 )月分		(18年度支給割合) 期末手当 3.00 月分 ( 1.60 )月分	
勤勉手当 1.45 月分 ( 0.75 )月分		勤勉手当 1.45 月分 ( 0.75 )月分	
(加算措置の状況) 職制上の段階、職務の級等による加算措置 有		(加算措置の状況) 職制上の段階、職務の級等による加算措置 有	

(注) ( )内は、再任用職員に係る支給割合です。

イ 退職手当（19年4月1日現在）

大和郡山市・水道事業			大 和 郡 山 市		
(支給率)	自己都合	勤奨・定年	(支給率)	自己都合	勤奨・定年
勤続20年	23.50 月分	30.55 月分	勤続20年	23.50 月分	30.55 月分
勤続25年	33.50 月分	41.34 月分	勤続25年	33.50 月分	41.34 月分
勤続35年	47.50 月分	59.28 月分	勤続35年	47.50 月分	59.28 月分
最高限度額	59.28 月分	59.28 月分	最高限度額	59.28 月分	59.28 月分
その他の加算措置	定年前早期退職特例措置(2～20%加算)		その他の加算措置	定年前早期退職特例措置(2～20%加算)	
1人当たり平均支給額	- 千円	28,904 千円	1人当たり平均支給額	15,915 千円	27,256 千円

（注）退職手当の1人当たり平均支給額は、18年度に退職した職員に支給された平均額です。

ウ 地域手当

（19年4月1日現在）

支給実績(18年度決算<調整手当>)		10,563 千円	
支給職員1人当たり平均支給年額(18年度決算)		293,417 円	
支給対象地域	支給率	支給対象職員数	一般行政職の制度(支給率)
市内全域	6 %	36 人	10 %

エ 特殊勤務手当（19年4月1日現在）

支給実績(18年度決算)	5,924 千円		
支給職員1人当たり平均支給年額(18年度決算)	204,276 円		
職員全体に占める手当支給職員の割合(18年度)	69.0 %		
手当の種類(手当数)	3		
手当の名称	主な支給対象職員	主な支給対象業務	左記職員に対する支給単価
企業手当	公営企業業務に従事している職員 で行政職6級以下の企業職員	公営企業業務	給料月額×% 6級 1.5% 5級以下 5%
年未年始手当	公営企業業務に従事している職員	年未年始に勤務した職員	日額 4,000円
緊急出動手当	公営企業業務に従事している職員	勤務時間外の緊急業務	日額 4,000円

オ 時間外勤務手当

支給実績(18年度決算)	10,101 千円
職員1人当たり平均支給年額(18年度決算)	361 千円
支給実績(17年度決算)	12,390 千円
職員1人当たり平均支給年額(17年度決算)	563 千円

（注）時間外勤務手当には、休日勤務手当を含みます。

カ その他の手当（19年4月1日現在）

手当名	内容及び支給単価	一般行政職の制度との異同	一般行政職の制度と異なる内容	支給実績(18年度決算)	支給職員1人当たり平均支給年額(18年度決算)
扶養手当	市に同じ	同じ		6,724 千円	249,037 円
住居手当	市に同じ	一部異なる	持家:新築購入後5年間 1,500円加算	1,654 千円	63,615 円
通勤手当	市に同じ	一部異なる	自動車等利用者2,000円 加算	3,217 千円	82,487 円
管理職手当	市に同じ	異なる	25%～8%	6,521 千円	543,417 円

定員管理の数値目標及び進捗状況

定員管理計画については、市における"リメイク郡山"プロジェクトで、一括して実施中です。