

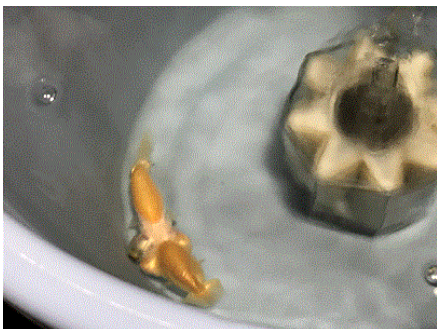
## 金魚の観察日記 No. 10

金魚マイスター：P.N. 金魚大好き P. P

### アルビノ出目らんちゅうの観察 No.10

種類： アルビノ出目らんちゅう 名前：特になし

#### 【飼育メモ】



2018.9.24 撮影

エサ：1日：2回（寒い日、出かける日は1回）

水換え：1週間に1回（1/2水換え）

ちょうどぶつかったところを撮影。

朝寒くなってきて季節の移り変わりを感じます。

水草を一時入れていましたが、邪魔そうだったので

撤去しました。朝は寒いのでエサの量を減らしました。

他の水槽では病気になる子が出て、対応に追われました。

とりあえず、今のところは元気に過ごしています。水草を入れている水槽は、まだ水草を食べています。たった一日で茎だけにされています。

アルビノ出目らんちゅうの写真だけでは、いつもの変わらないのでついでに一枚。



2018.9.25 撮影

自分の影でわかりづらいですが…

金魚自販機の出目金3兄弟

最初に比べて少し大きくなりました。一回り大きいバケツに移そうかな、と考えています。病気にもならずとにかくエサをばぐばぐと食べています。

ご閲覧ありがとうございました！

